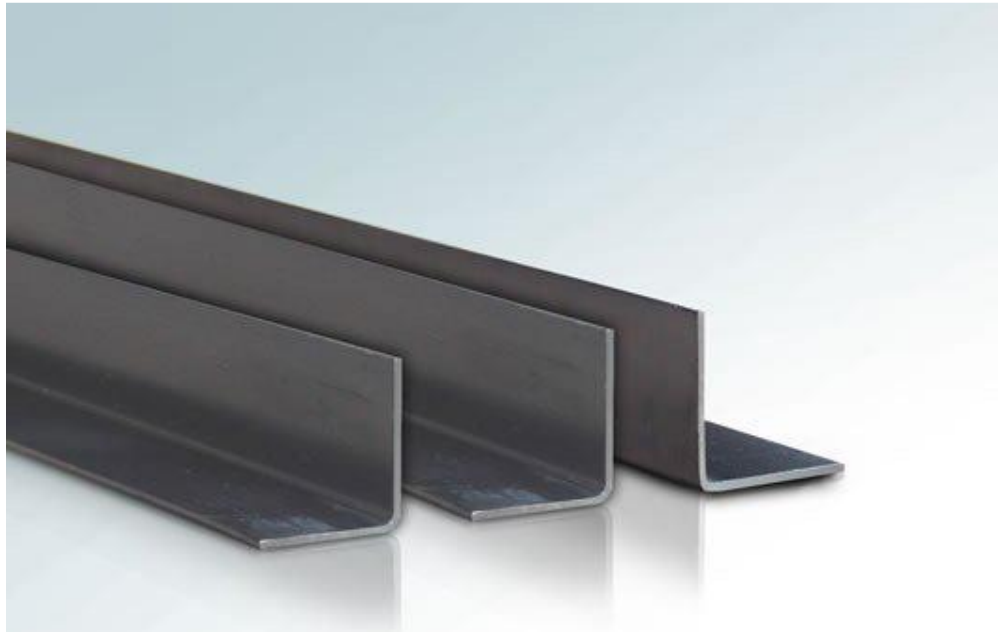


PERFILES

ÁNGULOS DOBLADOS

CONFORMADOS EN FRÍO



DESCRIPCIÓN

Ángulos de alas iguales conformados en frío a partir de bobinas de acero comercial y/o estructural con y sin recubrimiento de zinc. Son productos dúctiles y soldables.
Usados generalmente en carpintería metálica.

ESTÁNDAR INTERNACIONAL DE REFERENCIA

ASTM A1011/A1011M "Standard Specification for Steel, sheet and Strip, Hot Rolled, Carbon, Structural, High-Strength Low-Alloy with improved Formability, and Ultra-High Strength."

ASTM A653/A653M "Standard Specification for Steel Sheet, Zinc-Coated (Galvanized) or Zinc-Iron Alloy-Coated (Galvannealed) by the Hot-Dip Process".

El acero para la fabricación de ángulos conformados puede ser acero comercial o acero estructural grado 36

Acero	%C	%Mn	%P	%S
Comercial ASTM A1011-CS Type B ASTM A653-CS Type B	0.15 máx.	0.60 máx.	0.030 máx.	0.035 máx.
Estructural ASTM A1011-SS Grado 36 Tipo 2	0.25 máx.	1.35 máx.	0.035 máx.	0.040 máx.

PROPIEDADES MECÁNICAS DEL ACERO ESTRUCTURAL

Acero	L. Fluencia, MPa	R. Tracción, MPa	% Alargamiento (en 200 mm)
Estructural	250 mín.	400-550	20 mín.

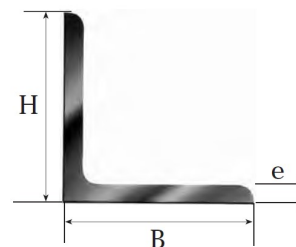
DIMENSIONES NOMINALES

Lados (HxB)	Espesor, mm					
	1.8	2.0	2.3	2.5	3.0	3.3
25 x 25 mm		x		x	x	
30 x 30 mm		x		x	x	
3/4" x 3/4"	x	x	x	x		
1" x 1"	x	x	x	x		
1 1/4" x 1 1/4"		x	x	x	x	
1 1/2" x 1 1/2"		x	x	x	x	x
2" x 2"		x	x	x	x	x

De acuerdo a los requerimientos del usuario, los ángulos se pueden suministrar con recubrimiento de zinc.

TOLERANCIAS DIMENSIONALES

Dimensiones				
Lado (HxB)	Lado (HxB) (mm)	Tolerancia +/- (mm)	Ángulo (grados)	Tolerancia +/- (grados)
25 x 25 mm	25	0.5	90°	1°
30 x 30 mm	30	0.5	90°	1°
3/4" x 3/4"	19.1	0.5	90°	1°
1" x 1"	25.4	0.5	90°	1°
1 1/4" x 1 1/4"	31.8	0.5	90°	1°
1 1/2" x 1 1/2"	38.1	0.5	90°	1°
2" x 2"	50.8	0.5	90°	1°



TOLERANCIAS EN EL ESPESOR:

De 2.0 mm a 2.5 mm = 0.30 mm

De 2.5 mm a 4.5 mm = 0.35 mm

TOLERANCIAS EN LONGITUD: 0 / +40 mm

TOLERANCIAS EN RECTITUD: 4.0 mm / m

RECUBRIMIENTO DE ZINC.

Los ángulos conformados en frío con recubrimiento de zinc Z90 (90 g/m² - suma de ambas caras) son conformados a partir de bobinas galvanizadas según ASTM A653/A653M

IDENTIFICACIÓN DE ESPESORES Y MARCADO.

Espesor:	1.8	2.0	2.3	2.5	3.0	3.3
Color:	Rosado	s/pintar	Blanco	Azul	Naranja	Verde

Fabricante

Dimensiones

Código de números

SIDERPERU ANGULO LAC 1 1/2" x 2.3 mm x 6.00 m 1801190304

18 01 19 0304
Día Mes Año Hora