



Responsabilidad Social

2017 - 2018



Índice



› RESPONSABILIDAD SOCIAL EN CIFRAS 3

› NUESTRA EMPRESA	
Nuestra Empresa	4
Perfil GERDAU	5
Nuestro Propósito SIDERPERU	6
Gestión Ambiental	7
Nuestros Productos	8



› NUESTROS COLABORADORES	
Capacitación y Desarrollo	9
Seguridad y Salud	10
Clima Laboral	11
Directrices Éticas	12



› RESPONSABILIDAD SOCIAL (RS)	
Índice RS	13
Instituto Gerdau, Enfoques y Actuación en RS	14
Nuestra Comunidad	15
Cadenas de Negocio	19
Programa de Voluntariado	21

Responsabilidad Social en Cifras



✓ **1,100**
Profesionales Técnicos formados en el Technical School.



✓ **30**
Escuelas beneficiadas de la Provincia del Santa.



✓ **450**
Colaboradores son voluntarios.

VOLUNTARIO GERDAU



✓ **1,600**
Horas de Voluntariado al año.



✓ **50,000**
Árboles sembrados al año.



✓ **20**
Empresas proveedores locales se capacitan cada año.



✓ **20**
Recicladores metálicos se capacitan cada año.



✓ **19,000**
Toneladas de Chatarra compradas a pequeños recicladores metálicos.

Nuestra Empresa



- 1 Complejo Industrial (Chimbote).
- 1 Unidad Comercial (Lima).
- 1 Unidad de Prod. Fehab (Lima).

- Más de 60 años de existencia.
- Capacidad instalada: 550 mil toneladas de acero líquido anuales.
- Más de 900 colaboradores.
- Complejo Industrial en Chimbote (550 hectáreas).
- Unidad Comercial en Lima:
 - Planta de FEHAB.
 - Centro de Distribución.
 - Oficinas Administrativas.
- Sistema Integrado de Gestión ISO 9001, ISO 14001 y OHSAS 18001.
- Laboratorio de Ensayos físicos: Certificación en la Norma ISO 17025.
- Gerdau principal accionista desde año 2006.

 **SIDERPERU**

Perfil GERDAU

- Una de las principales proveedoras de aceros largos de América.
- Una de las mayores productoras de aceros especiales del mundo.
- Mayor recicladora de Latinoamérica.
- Productora de aceros planos.
- Foco en América: 10 países.



118

Años de
Experiencia



10 países

Presencia
industrial



Nuestro propósito SIDERPERU

**EMPODERAR A
LAS PERSONAS
QUE
CONSTRUYEN
EL FUTURO.**

PROPÓSITO GERDAU



Una persona
EMPODERADA
va y lo hace.

EMPODERAR es
PARTICIPAR de
proyectos sociales.

EMPODERAR es
CONECTAR necesidades
y soluciones.

EMPODERAR es
COMPARTIR
conocimiento con quien
proyecta el futuro.

EMPODERAR es
COMPARTIR errores
y aprendizajes.

Gestión Ambiental



En SIDERPERU contamos con un Sistema de Gestión Ambiental certificado por la norma internacional ISO 14001, así como la aprobación del Estudio de Impacto Ambiental y Plan de Manejo Ambiental. Hemos invertido más de \$75 millones de dólares con el objetivo de mejorar la calidad y preservación del aire, agua y suelo. Nuestro sistema garantiza el pleno control ambiental en toda la operación.

Mejoras en el aire



Sistema de captación de emisiones

Modernos sistemas de tratamiento de emisiones y procesos de combustión limpia.

Mejoras en el agua



Sistema de tratamiento y recirculación de aguas

Reaprovechamiento del **100%** del agua utilizada en el proceso y efluente cero, reconocido por el Ministerio del Ambiente con el premio a la Ecoeficiencia Empresarial 2013.

Mejoras en el suelo



Arborización

19,000 árboles sembrados.
Recuperación de Humedales
120 hectáreas de preservación de la naturaleza.
Plan de Manejo de Residuos Sólidos.

Gerdau es la más grande recicladora de chatarra en Latinoamérica



Contribuyendo a la preservación del ambiente y a la reducción de la cantidad de material depositado en rellenos y locales inadecuados. Al utilizar chatarra ferrosa en su proceso productivo, Gerdau también reduce el uso de energía necesaria en el proceso de producción de acero y, consecuentemente, las emisiones de CO₂. Además genera oportunidades de trabajo para miles de personas mediante una extensa cadena de recolección y procesamiento de chatarra para reciclaje.

Nuestros Productos

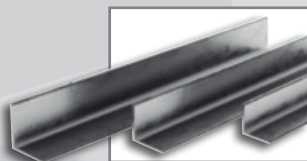
Desde viviendas hasta puentes y carreteras, el Perú se construye con el acero de SIDERPERU.



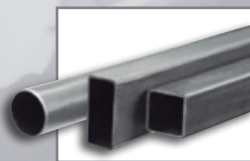
Las industrias necesitan una estructura que las soporte, desde rejas hasta grandes estructuras: SIDERPERU EXPERIENCIA Y EXPERTOS EN HACER.



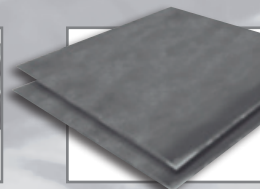
Barras de Construcción



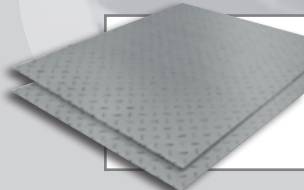
Perfiles



Tubos LAC y LAF



Planchas gruesas



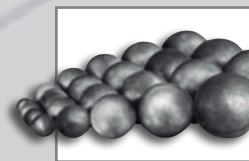
Planchas estriadas



Guardavías



Alcantarillas



Bolas de Molienda

Nuestros Colaboradores

Capacitación y Desarrollo

Garantizamos a nuestros colaboradores una capacitación continua con lo más nuevo de la industria, potenciando así conocimientos, habilidades y actitudes para mejorar su desempeño en la organización.

Curso: Industria 4.0



Curso: Electrohidráulica



Curso en SENATI - Lima



100%

Cumplimiento de la Ley 29783 de Seguridad y Salud en el Trabajo.



40

Proyectos de Mejora.



85%

Satisfacción en las capacitaciones.



100%

Colaboradores capacitados.



82.63

Horas Hombre al año.



\$297,730

Dólares de Inversión.

Seguridad y Salud



Para nosotros el ser humano esta por encima de todo, la seguridad total en el ambiente de trabajo es una máxima prioridad, invertimos en nuevos equipos, tecnologías y mucha capacitación para prevención de accidentes.

- Política integrada y reglas básicas de seguridad.
- Charla de 5 minutos.
- Cultura cero accidentes.
- **Brigadas de emergencia:** Simulacros.
- **Semana de la seguridad:** Fortalecer compromiso y sensibilizar.
- Gestión basada en el comportamiento: 100% técnicos capacitados.
- Diplomado de seguridad.
- Cursos E-Learning de seguridad.



Foto del año sin accidentes.

Salud Ocupacional



Atención inmediata a nuestros colaboradores.



Programa de Peso Ideal.

- Programa de Higiene industrial.
- Programa de peso ideal.
- Programa de prevención en salud y calidad de vida.
- Programa de vacunación para colaboradores: Hepatitis B, tétano e influenza estacional.

Clima laboral



Nos esforzamos para ofrecer a nuestros colaboradores condiciones de crecer y ampliar su visión del mundo. Incentivamos que todos asuman responsabilidades, sientan placer al buscar resultados y tengan la capacidad de anticipar el futuro.

Reconocimiento

Valoramos, promovemos y estimulamos los comportamientos diferenciados: contribuye al desarrollo, satisfacción personal y profesional en el ambiente de trabajo.

- Seguridad (año sin accidentes).
- Record de Producción.
- Tiempo de Servicio.
- Voluntariado.
- Eventos personales (cumpleaños, nacimientos, etc).



Comunicación

Reforzamos el ejercicio de la relación e interacción que fluye entre la Empresa y los colaboradores con transparencia, respeto mutuo y claridad.

- Canales de comunicación corporativa y local.
- Desayunos informativos entre colaboradores y líderes.
- SIDERTV: Comunicación en línea.

Beneficios Sociales

- Becas escolares y becas de estudios superiores: Para hijos de nuestros colaboradores.
- Complejo deportivo moderno: Incentivamos al deporte e integración.
- Programa de puertas abiertas: Conociendo la empresa con la familia.
- Actividades de integración y bienestar.
- Seguro de asistencia médico familiar.
- Vacaciones útiles para niños.
- Despertando vocaciones para jóvenes: Orientación vocacional.

Nuestros Colaboradores

Directrices Éticas

Tenemos un diálogo franco y directo con nuestros colaboradores, guiado por la transparencia, la libertad de expresión, el respeto y la consistencia entre el discurso y la práctica.



Contamos con el **Canal de la Ética** donde los colaboradores pueden reportar actos en contra de la ética de la empresa de forma confidencial



Reconocimiento ABE



Gracias al respeto y transparencia hacia los colaboradores somos reconocidos por nuestras buenas prácticas en Recursos Humanos y logramos recertificación de la Asociación de Buenos Empleadores (ABE).

El **100%** del personal conoce y aplica el **Código de Ética**.

Responsabilidad Social RS

Para **SIDERPERU** la Responsabilidad Social forma parte de sus objetivos estratégicos empresariales, de generar el desarrollo sostenible en las sociedades donde actuamos.

Índice

› Instituto Gerdau Enfoque y Actuación	14
› Nuestra Comunidad Technical School Orquesta Sonfónica Infantil Sembrando Vida	15 17 18
› Cadenas de Negocio Desarrollo de Proveedores Locales Desarrollo de Recicladores Metálicos	19 20
› Programa Voluntariado Voluntario Gerdau Orientación Vocacional Campaña Navideña	21 22 22



Más de **5,000** beneficiados cada año.

Instituto Gerdau

Organización social instituida por la familia Gerdau Johannpeter y por la empresa Gerdau, el 8 de Marzo del 2005, para direccionar el tema Responsabilidad Social. Establece los enfoque y niveles de actuación.



Gerdau sigue los principios del Desarrollo sostenible y cree que el crecimiento económico de una empresa está basado en la relación ética y socialmente responsable con todos los públicos con los que se relaciona: colaboradores, clientes, proveedores, accionistas, gobiernos, sociedad civil y el ambiente.

Nivel 1

Proyectos junto a las comunidades

- Escuelas ambientales.
- Orientación vocacional.
- Centro cultural centenario.



Nivel 2

Programas corporativos y de voluntariado

- EduAcción
- Copa Voluntariado GERDAU
- Voluntariado
- Olimpiada Voluntariado GERDAU
- Campaña navideña.



Nivel 3

RS en la Cadena de Negocio

- Desarrollo de proveedores locales.
- Desarrollo de recicladores metálicos.



Nivel 4

Sociedad

- Technical School.
- Sembrando vida: sembrando un árbol.
- I Orquesta sinfónica infantil y juvenil.



Technical School

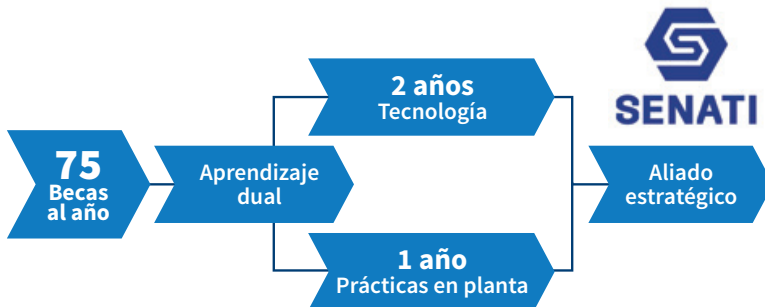


Objetivo

Brindamos formación profesional técnica de calidad a los jóvenes de Chimbote, con deseo de superación, para lograr su inserción laboral y mejoramos su calidad de vida; a través de becas integrales de estudios.



Modelo educativo



Technical School



- Mas de **1100** Egresados.
- **80%** Inserción Laboral.
- Plan Curricular moderno.
- **2 años** de estudio centro tecnológico y **1 año** de prácticas en el complejo industrial.
- Aulas y talleres con equipamiento y tecnología de última generación.
- Infraestructura en nuestras propias instalaciones: aulas y talleres.
- Desarrollo de Programas de Liderazgo.
- Proyectos de innovación en centro tecnológico.
- Proyectos de mejora en Planta.

Aliados

- SENATI



Proyecto de Industria 4.0



Proyecto de Control y Supervisión a través del IIOT

Orquesta sinfónica infantil y juvenil



Proyecto dirigido a jóvenes y niños, que contribuye a la inclusión social promoviendo la educación a través de la música.



Principal proyecto de Identidad Cultural Chimbote
Una gran ciudad como Chimbote tiene una gran Orquesta Sinfónica



Resultados

- **147** niños y jóvenes beneficiados.
- **9** años de contribución al arte y la cultura.
- **7** presentaciones anuales en Chimbote, Trujillo, etc.



Aliados

- Centro Cultural Centenario.
- Asociación Cultural Arpegio.



Asociación Cultural Arpegio



Sembrando Vida, Sembrando Árboles



Preservar el ambiente, embellecer la ciudad aumentando áreas verdes, parques y jardines, a su vez, promover la conciencia ambiental mediante la generación de un vivero forestal.

Resultados

- Más de **50,000** Árboles sembrados cada año.
- **8** instituciones educativas con biohuertos escolares
- Mas de **1,000** estudiantes beneficiados.



Aliados

- Rotary Club Chimbote



ROTARY CLUB
CHIMBOTE



Desarrollo de Proveedores Locales



Capacitamos y brindamos asesoría empresarial a los proveedores de SIDERPERU para crecer como empresas confiables y competitivas.

Resultados

- **13 proveedores** de Chimbote con ISO 9001.
- **20 horas** de capacitación para nuestros proveedores al año.
- **20 proveedores** beneficiados cada año.



Empresas competitivas: Productos y servicios de calidad, a precios competitivos, en tiempo oportuno y cumpliendo toda la legislación.

Aliados

- Asociación laboral para el desarrollo.
- Ministerio de la Producción.
- Innóvate Perú.



Desarrollo de Recicladores Metálicos



Capacitamos, brindamos asistencia técnica, formalizamos a los recicladores metálicos y los incluimos en la cadena de valor de SIDERPERU, cuidando el ambiente a través del reciclaje de residuos metálicos.

Certificamos progresivamente hasta alcanzar sello de distinción Certipyme.

Implementamos un programa Seguridad y Salud.

Resultados

- **28** pymes beneficiadas en el último año.
- Más de **30,000** toneladas de chatarra compradas.
- Más de **\$4.5** millones de dólares comprados.
- **3** ciudades beneficiadas (Chimbote, Trujillo y Lima).



Aliados

- Iniciativa Regional para el Reciclaje Inclusivo

IRR Iniciativa Regional para el Reciclaje Inclusivo

Voluntariado Gerdau



Programa que incentiva a los colaboradores a ser parte del desarrollo y transformación en la sociedad, demostrando solidaridad y compromiso con las instituciones educativas y de labor social.

Resultados

- **450** Voluntarios participativos.
- Más de **4,000** personas beneficiadas.
- Más de **10** instituciones beneficiadas.



Campaña Navideña

Nuestros colaboradores participan de manera entusiasta brindando un espacio de alegría a los niños y también comparten juguetes nuevos y alimentos en la celebración navideña.



Resultados

- Se recaudó: **1,319 kg.** de alimentos no perecibles y **1,271** juguetes nuevos.
- **13** Instituciones beneficiadas en Chimbote.
- Más de **308** voluntarios.
- **100%** de participación de las áreas.
- **1,275** personas beneficiadas.



A más donación voluntaria de colaboradores, la Empresa realiza una donación similar.

Orientación Vocacional

Incentivamos que los alumnos de 5to. grado de secundaria, continúen estudios profesionales técnicos y universitarios; conociendo las especialidades y experiencia profesional de Voluntarios de SIDERPERU.

Resultados

- Más de **1,000** alumnos beneficiados cada año.
- **9** instituciones educativas participantes.



I.E. Ramón Castilla - Coishco - Chimbote.

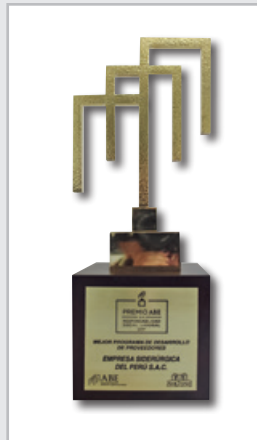
Reconocimientos

2015

2016

2017

2018





SIDERPERU



Av. Santiago Antúnez de Mayolo S/N.
Chimbote - Perú

Av. Juan de Arona 151,
Torre B, 5to. Piso, San Isidro - Perú



(043) 48-3010 / 48-3000
Anexos: 2335-2350



jcastillo@sider.com.pe
acuevac@sider.com.pe



www.siderperu.com.pe
www.gerdau.com



GO GERDAU



SIDERPERU